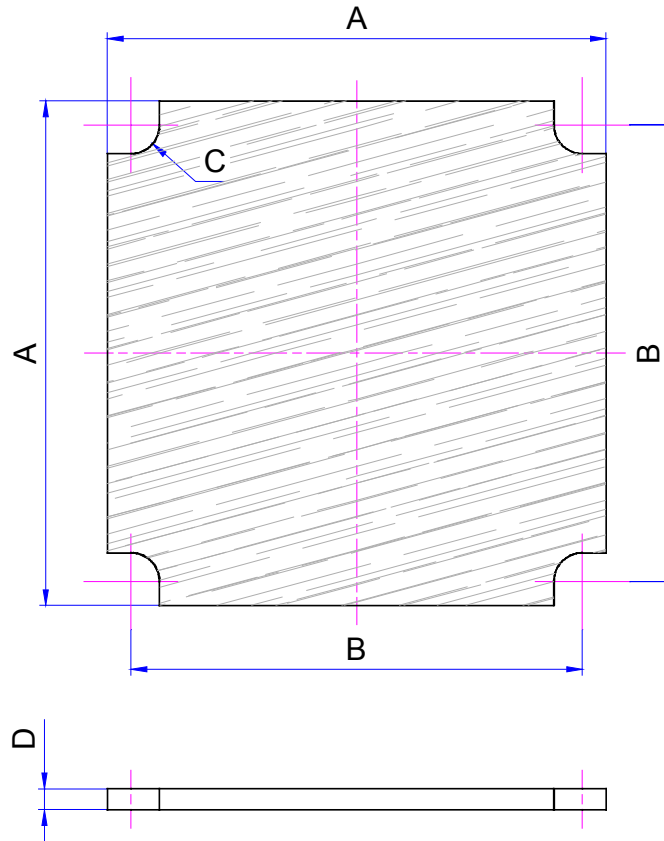




**Material:** Grobstaubfilter FL100 **Filterklasse:** G2 DIN EN 779  
**Materialstärke:** ca. 5 mm  
**Brandschutz:** Selbsterlöschend nach DIN 53438 F1  
**Erfüllt Richtlinie:** EG 2002/95 (RoHS) & EG 1907/2006 (REACH)  
 Die Grobstaubfilter können in Kombination mit den Schutzgittern montiert werden.



**Artikelnummer:** **GSF** - **40** - **01** - **Bxx**  
Artikel      Lüftergröße      Typcode      Maß B bei 50er Lüfter

Artikel Nr.	A	B	C	D
GSF-25-01	25,0	20,0	R 2,5	5,0
GSF-30-01	30,0	24,0	R 3,0	5,0
GSF-40-01	40,0	32,0	R 3,0	5,0
GSF-50-01-B40	50,0	40,0	R 3,0	5,0
GSF-50-01-B42	50,0	42,0	R 3,0	5,0
GSF-60-01	60,0	50,0	R 3,5	5,0
GSF-80-01	80,0	71,5	R 4,0	5,0
GSF-92-01	92,0	82,5	R 4,5	5,0
GSF-119-01	119,0	105,0	R 5,5	5,0

*Alle Maße in mm! CAD-Daten unter [www.thoptec.de](http://www.thoptec.de)*

**Legende:**

<b>Maß A:</b> Maximales Außenmaß	<b>Maß B:</b> Bohrungsabstand	<b>Maß C:</b> Radius Lüfterbohrung	<b>Maß D:</b> Höhe
----------------------------------	-------------------------------	------------------------------------	--------------------



**Zur Info!**

Mit unserem CO2 Laser können wir beliebige Konturen aus diversen Materialien / Filtermaterialien, Schaumstoffen und Dichtungsmaterialien schneiden (s. Katalogseite 27).