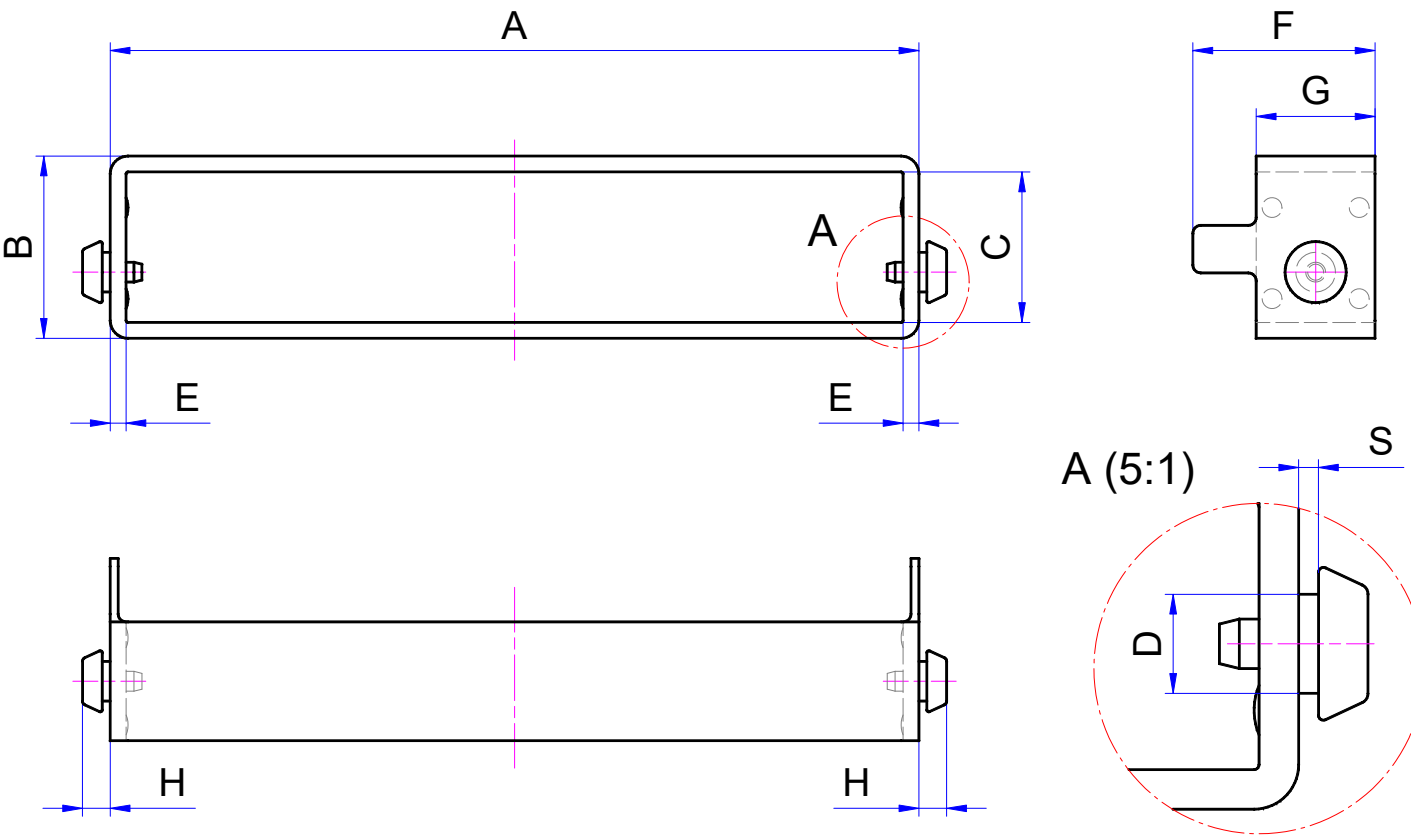




Material: TPE (Thermoplastisches Elastomer)
Farbe: schwarz
Härte: ca. 65 °Shore A
Temperaturbeständig: von -40 bis +100° C
Flammschutz: UL94-V-0
Erfüllt Richtlinie: RoHS 2015/863/EU und EG1907/2006 (REACH)



Artikelnummer: **HDM** — **25** — **070** — **10 oder 20**

Artikel Festplattengröße 25 = 2,5 Zoll 35 = 3,5 Zoll Festplattenhöhe Maß C in 1/10 mm Plattenstärken: 10 = von 0,75 bis 1,25 mm 20 = von 1,50 bis 2,50 mm

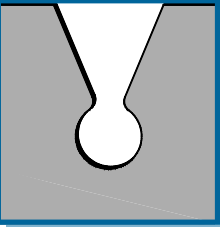
Die Festplattenmanschetten HDM-25-070-10 und HDM-25-070-20 sind speziell für 7 mm hohe SSD Laufwerke entwickelt!

Artikel Nr.	A	B	C	D	E	F	G	H	S	Plattenstärke
HDM-25-070-10	73,4 *	10,0	7,0	5,0	1,5	16,0	10,0	3,5	1,0	0,75 bis 1,25
HDM-25-070-20	73,4 *	10,0	7,0	5,0	1,5	16,0	10,0	4,5	2,0	1,50 bis 2,50
HDM-25-095-10	73,4 *	12,5	9,5	5,0	1,5	16,0	10,0	3,5	1,0	0,75 bis 1,25
HDM-25-095-20	73,4 *	12,5	9,5	5,0	1,5	16,0	10,0	4,5	2,0	1,50 bis 2,50
HDM-35-254-10	106,1 *	29,4	25,4	6,0	2,0	23,0	15,0	3,5	1,0	0,75 bis 1,25
HDM-35-254-20	106,1 *	29,4	25,4	6,0	2,0	23,0	15,0	4,5	2,0	1,50 bis 2,50

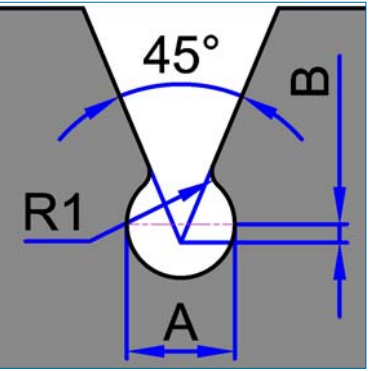
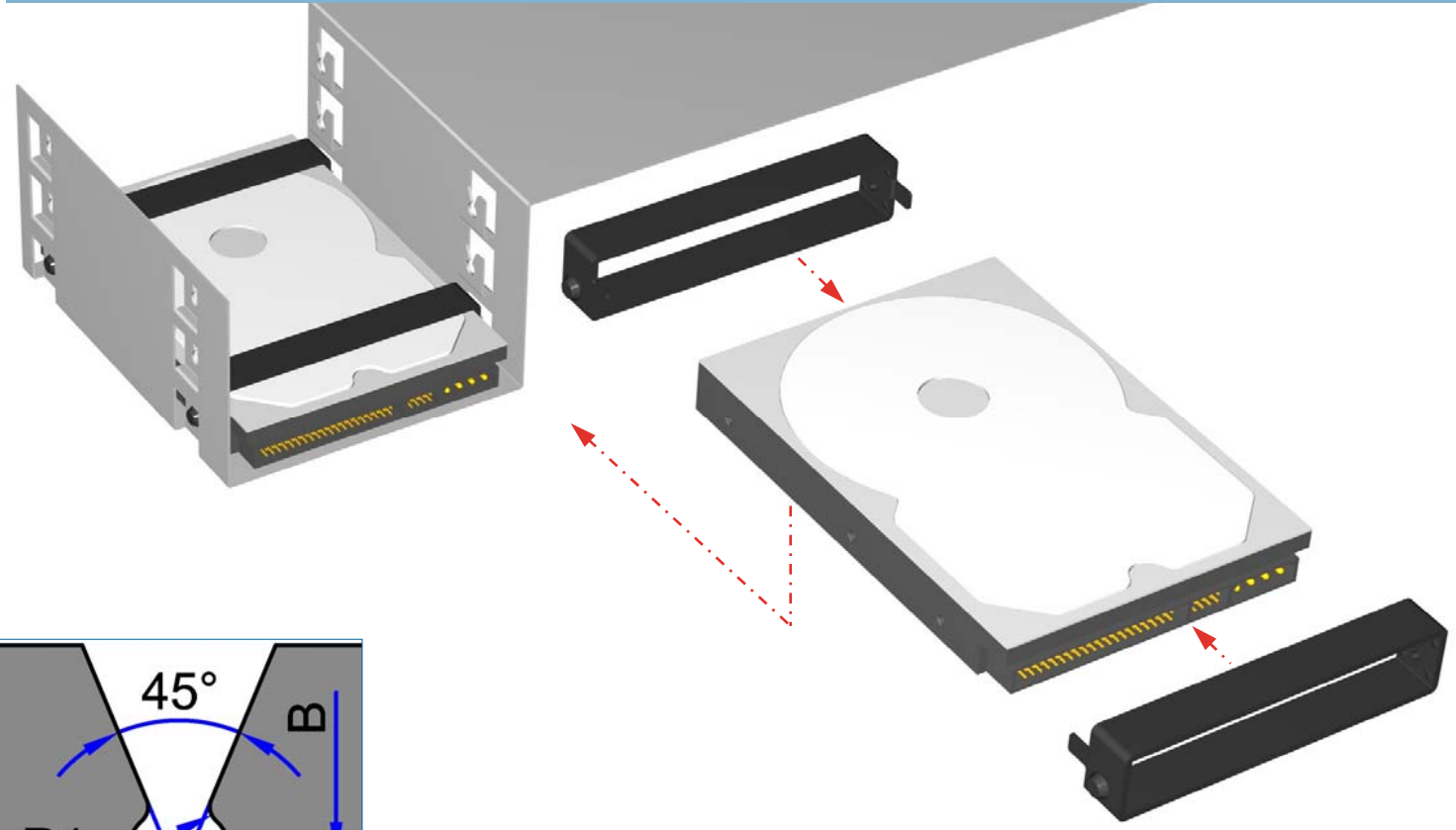
Alle Maße in mm! Weitere HD-Manschetten / Maße auf Anfrage CAD Daten unter www.thoptec.de oder auf „TraceParts“

Legende: * Maß A, nach dem die Manschette über die Festplatte gezogen wurde!

Maß A:	Breite Außen	Maß D:	Durchmesser des Steckfußes	Maß G:	Tiefe Außen
Maß B:	Höhe Außen	Maß E:	Abstand zur Festplatte	Maß H:	Höhe der Steckfüße über der Manschette
Maß C:	Höhe Innen	Maß F:	Gesamt Tiefe	Maß S:	Lichte Höhe des Steckfußes



Empfohlener Ausbruch / Maße für Gehäuse und Montagerahmen.
Mit den elastischen Manschetten können Festplatten ohne Werkzeug, schnell und sicher befestigt werden. Dazu muss das Gehäuse oder der Montagerahmen entsprechend gefertigt werden (siehe empfohlener Ausbruch und Montagebeispiele). Pro Festplatte sind zwei Manschetten erforderlich.



	A	B
Für HDM-25	5,2 ^{+0,2}	0,5
Für HDM-35	6,2 ^{+0,2}	1,0

Montage:
Die beiden Manschetten werden soweit über die Festplatte gezogen, bis die beiden innenliegenden Zapfen in den seitlichen Bohrungen der Festplatte einrasten.
Bitte achten Sie darauf, dass die Zapfen nach unten ausgerichtet sind.
Anschließend werden die vier Steckfüße der Manschetten, in die im Gehäuse eingebrachten kegelförmigen Ausbrüche gedrückt bis sie einrasten.
Achtung! Über die Größe des Radius R1 und das Maß B kann die Kraft eingestellt werden, die erforderlich ist die Festplatte samt Manschetten zu montieren bzw. demontieren.

